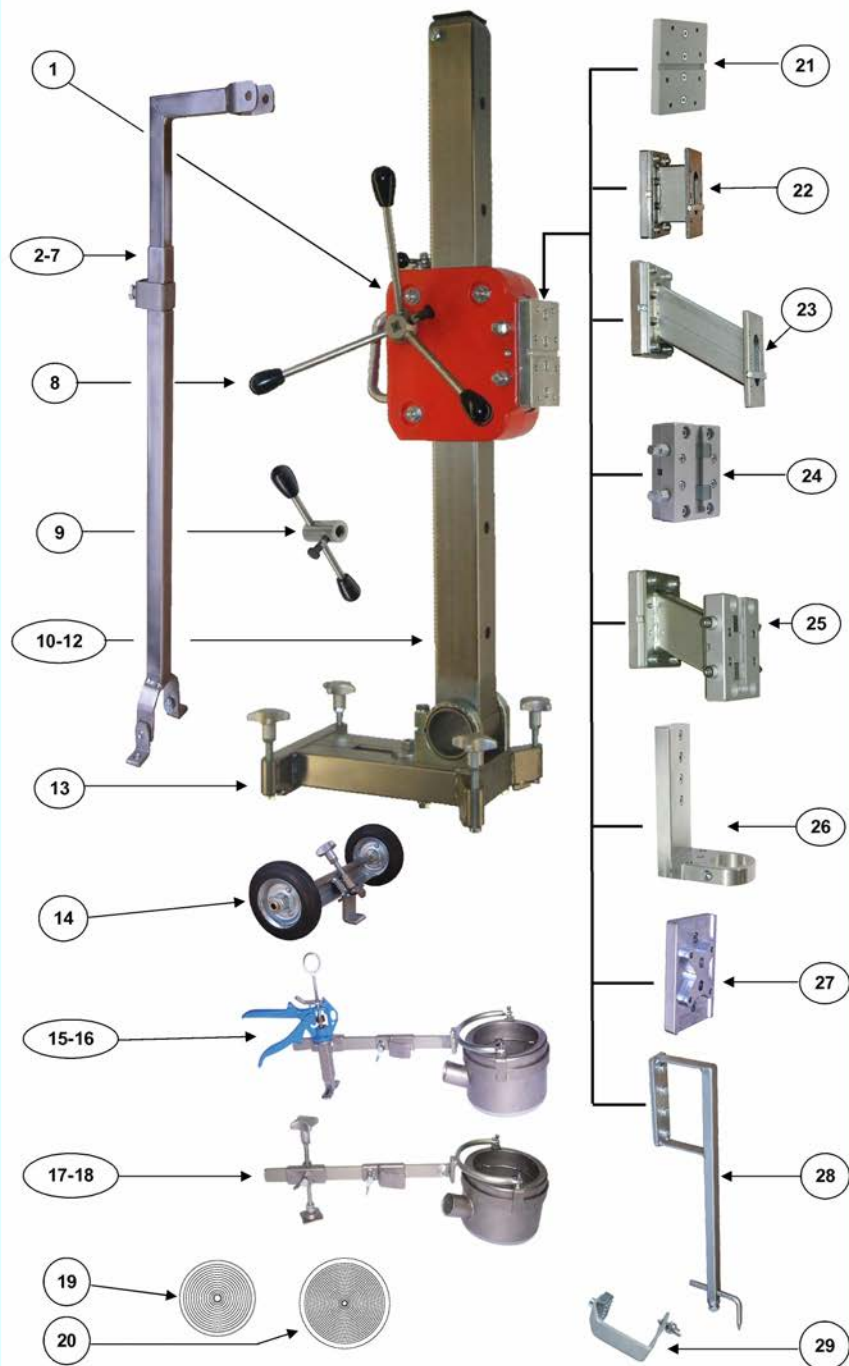


Bohrstativ KF 400



Komponenten und Teileliste KF 400

| Pos. | Bezeichnung | Art.Nr. | Stück |
|------|-----------------------------------------|----------------|-------|
| 1 | Gehäuse mit Farbe kpl. | 250.1.0 K F | 1 |
| 2 | Abstützung 1000 mm kpl. | 400.18.00 K | 1 |
| 3 | Abstützung 1400 mm kpl. | 400.19.00 K | 1 |
| 4 | Abstützung 2000 mm kpl. | 400.20.00 K | 1 |
| 5 | Abstützung 1000 mm zum Nachrüsten | 400.21.00 K | 1 |
| 6 | Abstützung 1400 mm zum Nachrüsten | 400.22.00 K | 1 |
| 7 | Abstützung 2000 mm zum Nachrüsten | 400.23.00 K | 1 |
| 8 | Kurbel kpl. | 250.2.0 K | 1 |
| 9 | Schwenkel kpl. | 600.3.0 K | 1 |
| 10 | Führungssäule 1000 kpl m. Gelenkschelle | 250.6.0 KF G.K | 1 |
| 11 | Führungssäule 1400 kpl m. Gelenkschelle | 600.6.014 G.K | 1 |
| 12 | Führungssäule 2000 kpl m. Gelenkschelle | 600.6.020 G.K | 1 |
| 13 | Fußkonsole Stahl kpl. | 250.4.0 ST.K | 1 |
| 14 | Radachse kpl. | 250.4.6 K | 1 |
| 15 | Bohrwassersammelr.+Spanngriff D132 kpl. | 250.8.0 K | 1 |
| 16 | Bohrwassersammelr.+Spanngriff D202 kpl. | 250.9.0 K | 1 |
| 17 | Bohrwassersammelr.+Schraube D132 kpl. | 250.8.01 K | 1 |
| 18 | Bohrwassersammelr.+Schraube D202 kpl. | 250.9.01 K | 1 |
| 19 | Membrane D 132 | 150.8.7 | 1 |
| 20 | Membrane D 202 | 250.8.7 | 1 |
| 21 | Bohrmotorplatte kpl. | 250.1.18 K | 1 |
| 22 | Distanzstück 110 mm kpl. | 400.2.0 BD K | 1 |
| 23 | Distanzstück 190 mm kpl. | 600.2.0 BD K | 1 |
| 24 | Schnellwechselfdistanzstück 50 mm kpl. | 600.1.19 BG K | 1 |
| 25 | Schnellwechselfdistanzstück 170 mm kpl. | 600.2.01 BDG K | 1 |
| 26 | Spannhalsadapter kpl. | 150.11.0 K | 1 |
| 27 | Bohrmotorplatte für Hilti-Motore kpl. | 400.1.18 H K | 1 |
| 28 | Bohrm.Anzeiger Motorabs.115-150 mm kpl | 250.10.2 K | 1 |
| 29 | Endanschlag kpl. | 250.6.30 K | 1 |

Technische Daten Stativ KF 400:

| | |
|------------------------|--------|
| Max. Bohrdurchmesser | 400 mm |
| Schlittenvorschubweg | 690 mm |
| Gewicht | 26 kg |
| Gesamthöhe mm | 1140 |
| Motorleistung max. | 5,3 KW |
| Übersetzungsverhältnis | 1:20 |

Mehr Informationen finden Sie auf: www.flei-ka.de

Besuchen Sie uns auch auf: www.facebook.com/fleikasoyen